

Rêves au cœur des Alpes

# images

ANNO 17, N° 34, INVERNO 2014/15, € 9,00  
CONTIENE I.P. POSTE ITALIANE SPA  
SPED. A.P. D.L. 353/2003 (CONV. IN L.  
27/02/2004 N. 46) ART. 1 COMM. DCB - AO

savoir vivre







La Haute-Savoie est un territoire où la tradition des bâtiments, fortement enracinée, caractérise encore beaucoup le paysage, même en ce qui concerne les nouvelles constructions qui s'intègrent avec discrétion et style dans le paysage. Aux Gets, les passionnés de montagne trouveront un véritable paradis : l'hiver, on fait du ski sur l'immense domaine des Portes du Soleil, qui permet de passer skis aux pieds de la Haute-Savoie en Valais. L'été, randonneurs et vététistes sillonnent le territoire et les amateurs de golf peuvent profiter d'un terrain 18 trous. Les moins sportifs, en quête de nature, de détente et d'authenticité, seront également comblés. Toute l'habileté et toute l'expérience du constructeur sont évidentes dans cette réalisation : à l'extérieur, le corps de bâtiment en pierre et bois brûlé suit la pente naturelle, particulièrement raide, et est couvert de bardage red cedar, dont l'aspect rappelle clairement les constructions typiques de la région. →



# ESSENZIALITA' ALPINA

## ESSENTIALITÀ ALPINE

Alta Savoia è un territorio dove la tradizione del costruito ha radici ben salde che ancora oggi sono fortemente caratterizzanti del paesaggio, anche per quanto riguarda le strutture di nuova edificazione. A Les Gets gli amanti della montagna trovano un vero e proprio paradiso: in inverno si scia in un immenso comprensorio di sci alpino, Les Portes du Soleil, che collega sci ai piedi l'Alta Savoia con il vicino Vallese. In estate le possibilità per scoprire il territorio facendo trekking o in mountain-bike sono numerose, inoltre si può giocare in un campo da golf a 18 buche. →









**A**nche i turisti meno sportivi ma solo in cerca di natura, relax e genuinità, qui trovano l'ambiente perfetto. Tutta la perizia e l'esperienza del costruttore sono evidenti in questo chalet che esteriormente si presenta con un corpo di fabbrica in pietra e legno con finitura bruciata, ottenuto seguendo il naturale pendio del terreno, qui particolarmente scosceso. La copertura è in scandole di cedro rosso, quindi con un aspetto decisamente improntato sulle costruzioni tipiche della zona. Qui la definizione "tipica" è riferita agli edifici più antichi, di tipo rurale, che si trovano facilmente nella vallata, caratterizzati da strutture molto semplici. L'impresa ha realizzato un progetto sia strutturale che di arredo: al livello d'ingresso è stato creato un ampio garage, la cantina, una palestra con sauna e doccia aperta. Al primo piano 2 camere da letto, il grande spazio notte per i giovani, con un complesso sistema di letti a castello che permette di ospitare fino a 8 ragazzi e l'attiguo home cinema. →

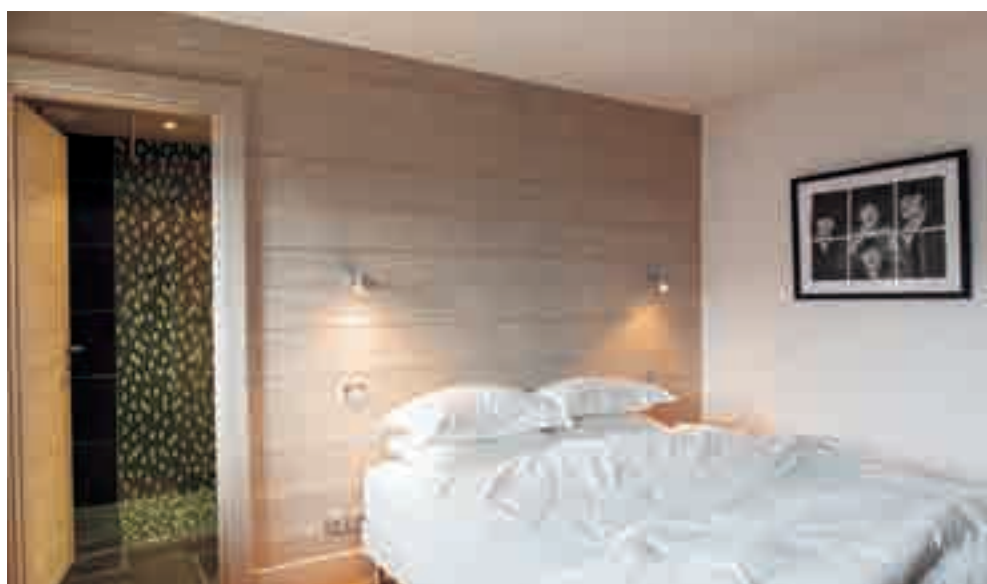


Ici, la définition « typique » se réfère aux édifices ruraux les plus anciens, que l'on rencontre fréquemment dans la vallée, caractérisés par leurs structures très simples. Le constructeur a réalisé dans ses ateliers toutes les pièces en bois : la charpente et les menuiseries, sans oublier les nombreux agencements sur mesure comme la cuisine, les salles de bain, les dressings ingénieux sous la pente du toit, les escaliers... et a livré une pres-

tation clé en main. Au niveau de l'entrée, un vaste garage a été prévu, ainsi qu'une cave, une salle de sport, avec sauna et douche à l'italienne. Au premier étage, l'espace nuit est composé de deux chambres à coucher avec salles de bain privatives et d'un vaste dortoir destiné aux jeunes, doté d'un système complexe de lits superposés sur mesure permettant d'accueillir jusqu'à huit personnes ; à noter que ce niveau comprend aussi un home

cinéma d'exception. Au deuxième étage, de plein pied sur le jardin, on découvre un spacieux séjour/cuisine avec accès à une terrasse offrant une vue panoramique sur la station des Gets. Cette pièce de vie est dotée d'une cheminée centrale imposante, qui reprend la forme de la borne typique, la hotte traditionnelle, suspendue sur la pierre du foyer, ici réalisée en vieux bois, pour conférer la seule touche rustique à cet intérieur, volontairement épuré

de toute ligne qui ne serait pas fonctionnelle. Le thème de cette demeure est la pureté : les lignes sont simples et leur caractère matériel est évident. L'habileté du concepteur a été, entre autres, de réaliser un intérieur qui répond aux exigences très claires du maître d'ouvrage. Ce dernier souhaitait mettre en valeur les essences de bois employées, afin de sublimer les beaux volumes du chalet et le caractère contemporain des intérieurs. →





C'est dans cette optique que les bois ont été traités avec une teinte à l'eau de tonalité claire, dans une démarche résolument écologique, qui a également poussé au choix d'un revêtement de sol en ardoise naturelle, tout comme le plan de travail de la cuisine, en pierre noire du Zimbabwe. Le contraste entre les bois blanchis et la pierre sombre est du meilleur effet et permet d'apprécier l'ameublement sur mesure très linéaire. Ce chalet est doté d'une solution domotique ultra performante qui garantit confort et sécurité à ses occupants : ce système d'intégration sono, vidéo et domotique sur mesure permet de piloter à distance l'éclairage, le chauffage, la vidéosurveillance, la musique, et les volets roulants électriques, à l'aide des tablettes tactiles intuitives et discrètes, présentes dans chaque pièce, ou même depuis un smartphone. •

ARCHITETTO | ARCHITECTE  
FRANCIS DESSOBERT

REALIZZAZIONE | RÉALISATION  
CHALET GROSSET-JANIN

DOMOTICA | DOMOTIQUE  
FUTUR IN MEDIA

Al secondo piano, il livello in cui il terreno presentava la maggiore porzione di spazio piano, è stato ricavato l'ampio soggiorno/cucina, con un importante camino centrale che riprende la forma della tipica "borne", la cappa tradizionale, sospesa sulla pietra del focolare, qui costruita in legno vecchio, per conferire il solo ed unico tocco di rusticità ad un ambiente che è decisamente epurato da qualsiasi linea superflua rispetto l'utilizzo. La purezza è il tema di questa abitazione le linee sono semplici e fortemente materiche, l'abilità dell'impresa è anche stata questa: realizzare un arredo secondo una richiesta decisa del committente che desiderava valorizzare i legni impiegati, per sottolineare il gusto contemporaneo e gli spazi che hanno volumi decisamente importanti. In linea con questa scelta i legni sono stati trattati con colore chiaro ad acqua, per un'impronta di tipo ecologico, che ha portato anche a scegliere la pavimentazione in ardesia naturale, così come il piano lavoro della cucina, di pietra nera dello Zimbabwe. Il contrasto tra i legni sbiancati e la pietra scura è di grande effetto e permette di apprezzare l'arredo molo lineare. Una scelta importante è stata quella della progettazione degli impianti a corredo di questo chalet in domotico, un sistema innovativo che permette la gestione a distanza dell'illuminazione, del riscaldamento, dell'impianto di video sorveglianza, in primis, oltre che della sonorizzazione, dell'impianto tv, delle tapparelle elettriche semplicemente con un tocco su uno schermo. •





*Grosset Janin*



À l'image de nos rêves...



MERCI

*Grosset Janin*  
CONSTRUCTEUR CRÉATEUR

DOMANCY - LES GETS - MEGÈVE - CHAMONIX - BOURG-SAINT-MAURICE

+33(0)4 50 78 21 07 - [www.grossetjanin.com](http://www.grossetjanin.com) - [contact@grossetjanin.com](mailto:contact@grossetjanin.com)



in

[www.images.it](http://www.images.it)  
ANTEPRIMA EDITORE

ISSN 1828-1312



9 771828 131207

14034